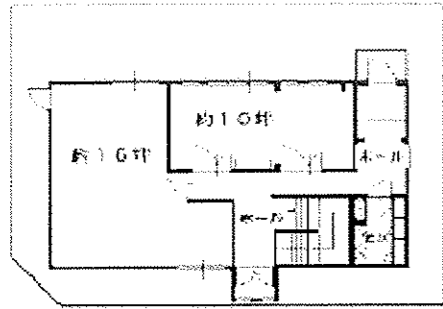
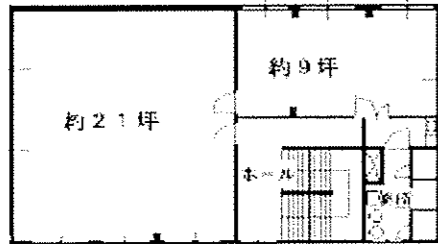


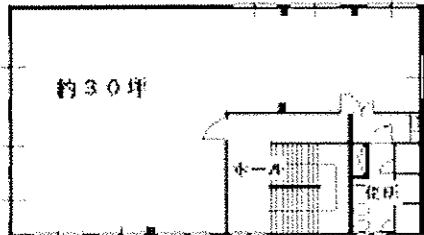
外装リフォーム予定!



1階平面図



2階平面図



3階平面図



物件

物件種別	貸ビル (1棟貸)			
賃料	525,000円	消費税	(税込)	
保証金	6ヶ月	礼金	1ヶ月	押賃料 4千円
所在地	札幌市北区新琴似七条8丁目			
交通	学園都市線 新琴似駅			

土地面積	258.05㎡			
建物	延床面積	398.19㎡		
	構造・規模	鉄骨造3階建		
	築年月	1973/08		
	間取り		総戸数	
	駐車場	有り	駐車料金	5台込み
造作譲渡				
用途地域	近隣商業			
最適用途	社屋 ダンス教室 学習塾に最適			
接道状況				
現況	空室	引渡時期		
設備	駐車場空きあり			
特記	保証金の消却は1年で1ヶ月分賃料相当額 (年単位で消却)			
備考	駐車5台可能 外壁リフォーム予定! 内装リフォーム応相談			

社屋ビル ダンス教室 クリニック等に最適

北海道知事石狩 (6) 4251

北部土地 (株)

〒001-0911 北区新琴似11条3丁目5-7

電話 011-764-7288

FAX 011-764-7233

Mail mail@hokubu.biz

H P http://www.hokubu.biz

取引態様	仲介	登録番号	7446327
手数料		管理番号	
登録日	2004/12/7	図面作成	2004/12/7
担当	星野		

MISAWA-MRD

全国不動産ネットワーク http://www.misawa-mrd.com