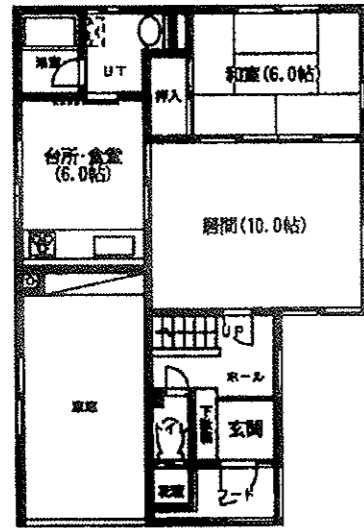
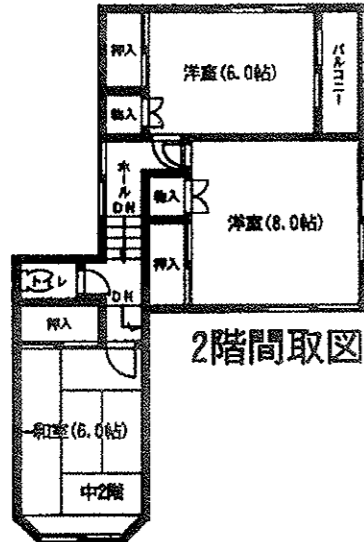


# 売家

篠路1条2丁目



1階間取図

- シャワートイレ(新品)付き1<1階>
- キッチン交換(新品)!
- 全室照明付き!
- 駐車3台可!
- 平成12年外壁サイディング工事施工!
- ハウスクリーニング済み!
- リフォーム済み!



現況優先



# 中古売家

JR「篠路」駅

4LDK

2,100万円(税込)

物件種目	中古売家		
最寄駅	JR「篠路」駅		
間取タイプ	4LDK		
価格	2,100万円(税込)		
物件所在地	札幌市北区篠路1条2丁目 (住居表示6番15号)		
交通	中央バス「北5番橋」停徒歩5分		
土地面積	214.88m <sup>2</sup> (65.00坪)	ほか	に 私道面積
建物	構造・規模	木造2階建	
	面積	延べ113.80m <sup>2</sup> (34.42坪)	
	間取内訳	図面参照	
土地権利	所有権	地目	宅地
都市計画	市街化区域	用途地域	第1種低層住居専用地域
建ぺい率	40%	容積率	80%
他の法令上の制限	高度地区・航空法・戸建住環境保全地区		
築年月	昭和58年4月	駐車場	敷地内可
現況	空家	引渡日	即時
建築確認番号			
接道状況(角地・間口)	西側市道8m×北側8m市道		
設備	シャワートイレ新品交換(1階)		
	全室照明器具		
備考	内外装済み・ハウスクリーニング		
	平成12年外壁サイディング工事施工		

社団法人北海道宅地建物取引業協会  
北海道知事免許石狩(6)第4251号

 **北部土地株式会社**

〒001-0911 札幌市北区新琴似11条3丁目5番7号  
TEL (011) 7 6 4-7 2 8 8  
FAX (011) 7 6 4-7 2 3 3

URL <http://www.hokubu.biz/>  
E-mail [mail@hokubu.biz](mailto:mail@hokubu.biz)

■取引態様 ■手数料  
媒介 売買金額の3%  
+6万円+消費税

■情報公開E