

北海道の豊かな自然を満喫出来る住環境です!

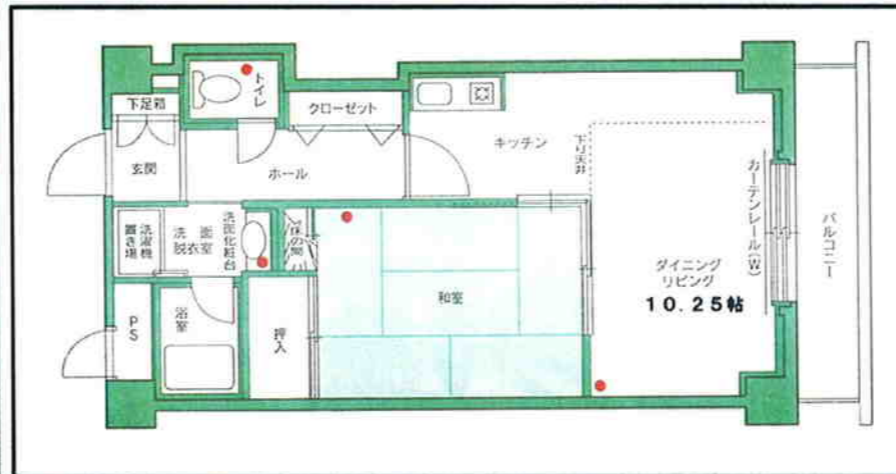


内装リフォーム済!

眺望良好!



**内装リフォーム済み!  
内科クリニック併設!**



物件種目	<b>売マンション</b>		
マンション名	<b>芸術の森 シルトピア</b>		
最寄駅	地下鉄「真駒内」駅		
間取りタイプ	<b>1LDK</b>		
価格	<b>250万円</b>		
物件所在地	札幌市南区石山東7丁目		
交	芸術の森シルトピア405号室		
通	中央バス「石山東6丁目」停 徒歩2分		
種	構造・規模	鉄筋コンクリート造8階建4階部分	
	専有面積	40.5㎡	バルコニー 4.05㎡
	間取り図	※左図間取り図参照	
土地権利	所有権	用途地域	第1種住居地域
築年月	平成2年8月	総戸数	119戸
管理形態	委託管理(常駐)	管理方式	自主管理
管理費	6,010円(月額)	修繕積立金	4,310円(月額)
現況	空室	引渡日	相談
駐車場	空有7000円	施工会社	大成建設
本体設備	エレベーター(2基) 上水道・下水道		
各戸設備	レストラン・大浴場・大ホール・トランクルーム・ゲストルーム		
備	○管理運営費52,580円 ※入居時に管理運営保証金30万円 ○食費52,500円(月額) (食事サービス選択をした場合)		



札幌市北区新琴似11条3丁目5番7号

**北部土地(株)**

TEL 011 (764) 7288  
FAX 011 (764) 7233

社団法人北海道宅地建物取引業協会会員 北海道知事免許石狩(7)第4251号

■取引態様

■手数料

売買代金の3%+6万円×消費税(5%)  
が仲介手数料としてかかります。