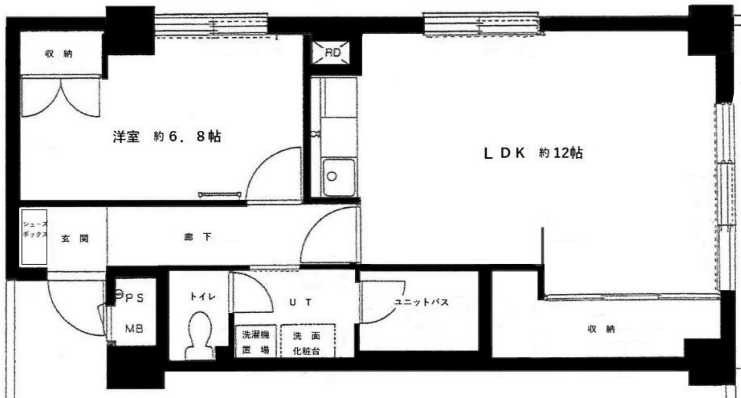


日商岩井サニーマンション6階  
地下鉄駅まで徒歩3分  
明るく 開放的なりびング

物件種目	<b>中古マンション</b>
マンション名	日商岩井サニーマンション
最寄駅	北34条駅
間取タイプ	1LDK
価格	<b>450万円</b> (税込)

所在地	札幌市北区北31条西2丁目1-18		
交通	地下鉄南北線北34条駅4番出入口 徒歩3分		
建物	構造・規模	鉄骨鉄筋コンクリート造 8階建 6階部分	
	専有面積	壁芯 50.52 m <sup>2</sup>	バルコニー面積 5.67 m <sup>2</sup>
	間取内訳	LDK 約12帖 + 洋室 約6.8帖	
土地権利	所有権	用途地域	第一種住居地域
築年月	1976年10月	総戸数	84戸
管理形態	全部委託	施工会社	(株)長谷川工務店
管理費	8,700円	修繕積立金	8,700円
現況	入居中	引渡日	相談
駐車場			
本体設備	給湯(集中給湯)・エレベーター		
各戸設備	都市ガス暖房・電気暖房		
備考	ペット飼育可(規約による制限有り)		
会員番号		物件番号	



角部屋 2方向窓  
眺望良好

ペット飼育可

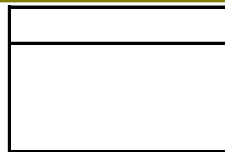
北海道知事免許 石狩(9)第 4251 号



**北部土地株式会社**

〒001-0911 札幌市北区新琴似11条3丁目5-7

TEL:011-764-7288  
FAX:011-764-7233



- 手数料: 3%+6万円+消費税
- 取引態様: 専任媒介
- 情報公開日: 2020. 9. 18

物件所在

物件番号