

売地

石狩当別駅

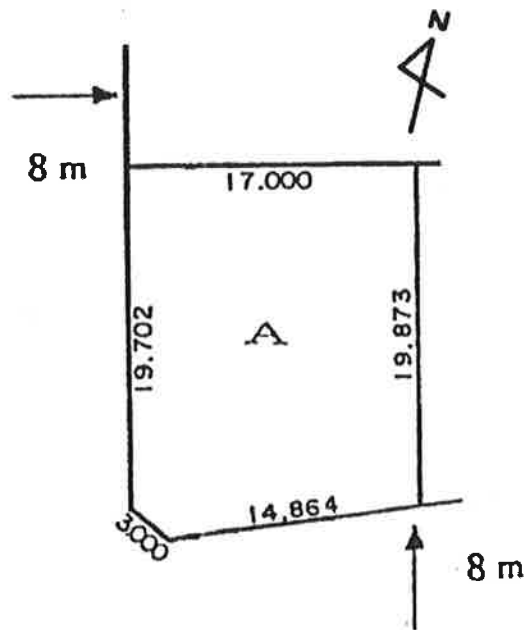
現況渡し

土地面積
公簿 353.00㎡

現況
更地

引渡し
即時

チェックポイント！
プロパンガス 電気 上水道 下水道



物件種目	売地		
最適用途	住宅用地		
最寄駅	石狩当別		
土地面積	公簿 353.00㎡	私道面積 (共有持分)	なし
価格	350万円	3.3㎡ 単価	@3.28万円

物件所在地	北海道石狩郡当別町北栄町		
交通	J R 札沼線 石狩当別 徒歩9分		
土地権利	所有権	地目	田
都市計画	非線引区域	用途地域	1種住居
建ぺい率	40%	容積率	60%
他の法令 上の制限			
地勢	平坦		
引渡条件	現況渡し		
現況	更地	引渡日	即時
間接許可 等番号			
接道状況 (角地・間口)	角地：2方道路 西8.0m 公道 接面19.7m 南8.0m 公道 接面14.8m		
設備	プロパンガス 電気 上水道 下水道		
備考	優良宅地 南西角地106.78坪 430万円 → 350万円値下44%! H29.3.21		

この図面は物件情報の一部を抜粋して掲載しております。(現況優先)
付帯条件や別途料金等が発生する場合がありますのでご確認ください。

at home

infosheet 物件番号 69627794095

北海道知事免許 石狩(8)第4251号 〒001-0911 北海道札幌市北区新琴似十一條3丁目5-7

北部土地株式会社

TEL: 011-764-7288 FAX: 011-764-7233 定休日: 日・祭日

■取引態様: 専任媒介